

Factsheet Swiss-Ski (SKI)

Verbandsanalyse der nationalen Vereinsstudie: Sportvereine in der Schweiz – Entwicklungen, Herausforderungen, Perspektiven
 Observatorium Sport und Bewegung Schweiz • www.sportobs.ch • 2017

Übersicht über die Vereinsbefragung

Der Vergleich der Schweizer Skivereine (SKI-Vereine) mit allen Schweizer Sportvereinen beruht auf der nationalen Vereinsbefragung 2016.

Anzahl Vereine total		Anzahl angeschriebene Vereine		Anzahl befragte Vereine		Teilnahmequote (in %)	
CH	SKI	CH	SKI	CH	SKI	CH	SKI
18 487	756	15 082	748	5335	205	35	27

Vereinsstruktur

Vereinsgrösse und Verteilung der Aktivmitglieder

	In % aller Vereine		In % aller Aktivmitglieder	
	CH	SKI	CH	SKI
Kleinvereine (bis 100 Mitglieder)	68	48	24	11
Mittlere Vereine (101–300 Mitglieder)	24	40	34	32
Grossvereine (über 300 Mitglieder)	8	12	42	57

Merkmale der Vereine (in % der Vereine)

		CH	SKI
Struktur	Einspartenverein	79	83
	Mehrpartenverein	21	17
Alter des Vereins	25 Jahre und jünger	18	7
	26–50 Jahre	25	16
	51–75 Jahre	20	26
	76–100 Jahre	16	34
	Über 100 Jahre	21	17
Kinder- und Jugendanteil der Aktivmitglieder	Keine Kinder/Jugendlichen	24	19
	1–30%	32	50
	31–60%	23	20
Geschlechterzusammensetzung der Aktivmitglieder	61–100%	21	11
	Mehr als 80% Männer	49	10
	60–80% Männer	22	44
	40–60% Frauen	13	44
	Mehr als 60% Frauen	16	2
Frauenanteil	In % der Aktivmitglieder	36	28

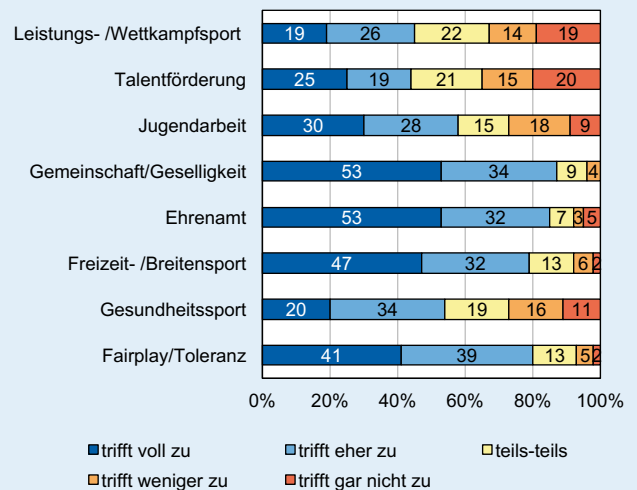
Angebote und Leistungen

Angebot der Sportvereine (in % der Vereine)

		CH	SKI
Sportangebot	Eine Sportart	66	22
	2–5 Sportarten	22	54
	Über 5 Sportarten	12	24
Wettkampfteilnahme	Ja	89	71
	Nein	11	29
Organisation von Sportveranstaltungen	Ja	58	59
	Nein	42	41
Organisation von geselligen Anlässen	Ja	85	82
	Nein	15	18
Organisation von Sportkursen/Lektionen	Ja, nur für Mitglieder	25	34
	Ja, auch für Nicht-Mitglieder	33	28
	Nein	42	38

Engagement der SKI-Vereine (in % der SKI-Vereine)

Unser Verein engagiert sich für / baut auf...



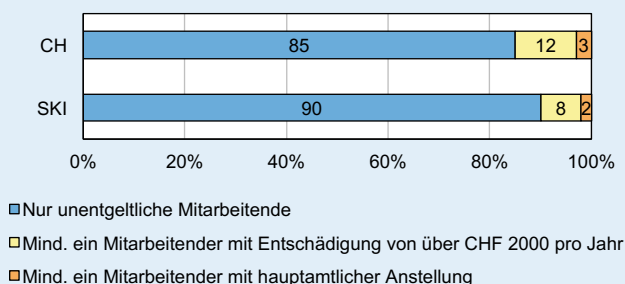
Freiwillige und bezahlte Mitarbeit

Anzahl Ämter pro Verein (arithmetisches Mittel)

	CH	SKI
Anzahl ehrenamtliche Ämter pro Verein	18	14
Anzahl entschädigte Ämter pro Verein *	1	1
Anzahl Ämter pro Verein gesamt	19	15

* Mit Aufwandsentschädigung von über CHF 2000 pro Jahr

Mitarbeiterstruktur (in % der Vereine)



Ausrichtung der Vereine (% der Vereine mit starker Ausrichtung auf...) *

	CH	SKI
Leistung, Wettkampf	34	41
Jugend	42	46
Geselligkeit, Tradition	44	43
Dienstleistung	18	17
Integration, Soziales	26	32
Ethik, Prävention	25	24
Region, Gemeinde	33	39
Mitbestimmung, Planung	43	38

* Gesamtindikator aus verschiedenen Einzelaussagen

Finanzen

Einnahmen und Ausgaben der Vereine

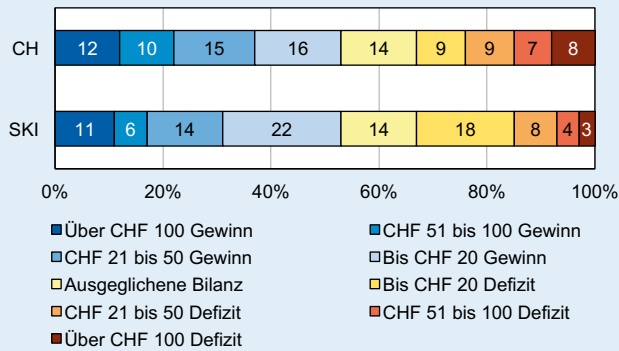
		CH	SKI
Einnahmen	Arithmetisches Mittel (in CHF)*	60 207	60 159
	Anteil Mitgliederbeiträge (in %)	32	26
	Anteil Werbung/Sponsoring (in %)	14	8
Ausgaben	Arithmetisches Mittel (in CHF)*	59 148	61 055
	Anteil Personalkosten (in %)	33	28
	Anteil Kosten Sportanlagen (in %)	15	6

* Vereine mit Einnahmen/Ausgaben über CHF 3 Mio. wurden ausgeschlossen

Mitgliederbeiträge in CHF (arithmetisches Mittel)

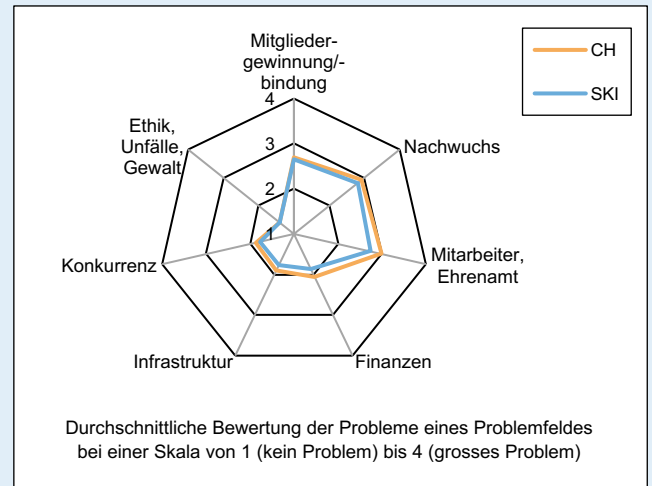
	CH	SKI
Kinder/Jugendliche	114	55
Erwachsene Aktivmitglieder mit Lizenz	232	79
Erwachsene Aktivmitglieder ohne Lizenz	136	65

Bilanz pro Aktivmitglied in CHF (in % der Vereine)



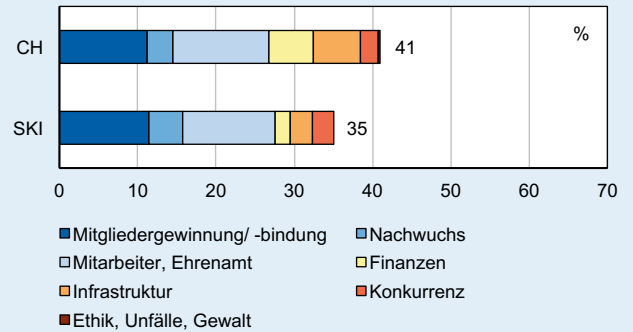
Herausforderungen und Probleme

Sorgenbarometer



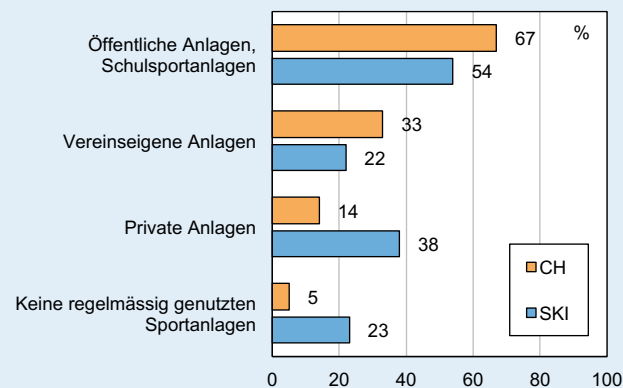
Durchschnittliche Bewertung der Probleme eines Problemfeldes bei einer Skala von 1 (kein Problem) bis 4 (grosses Problem)

Anteil der Vereine mit existenzbedrohenden Problemen und Verteilung der verschiedenen Problemfelder (in % der Vereine)

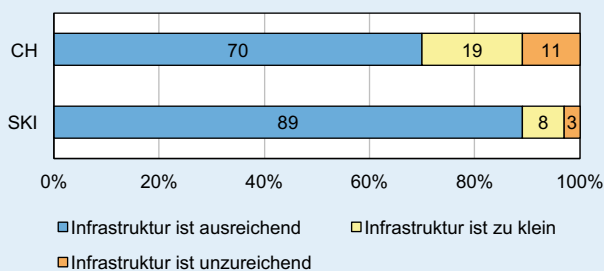


Infrastruktur

Regelmässig genutzte Sportanlagen (in % der Vereine, Mehrfachnutzung möglich)



Bedarf an baulicher Infrastruktur (in % der Vereine)



Unterstützung und Dienstleistungen

Gewünschte Unterstützung: Top 10 (in % der Vereine)

Wir wünschen uns mehr Unterstützung bei ...	In %
Mitglieder-gewinnung/-bindung	37
Finanzen	34
Gewinnung/Bindung von Übungsleitern/Trainern	32
Material/Ausrüstung	30
Ausbildung von Übungsleitern/Trainern	28
Talentförderung	28
Gewinnung/Bindung ehrenamtlicher Vorstandsmitglieder	26
Gewinnung/Bindung von freiwilligen Helfern	23
Organisation Wettkämpfe und Events	21
Ausbildungsangebot für Jugendliche für Trainertätigkeit	18

Beurteilung von Dienstleistungen (in % der Vereine)

